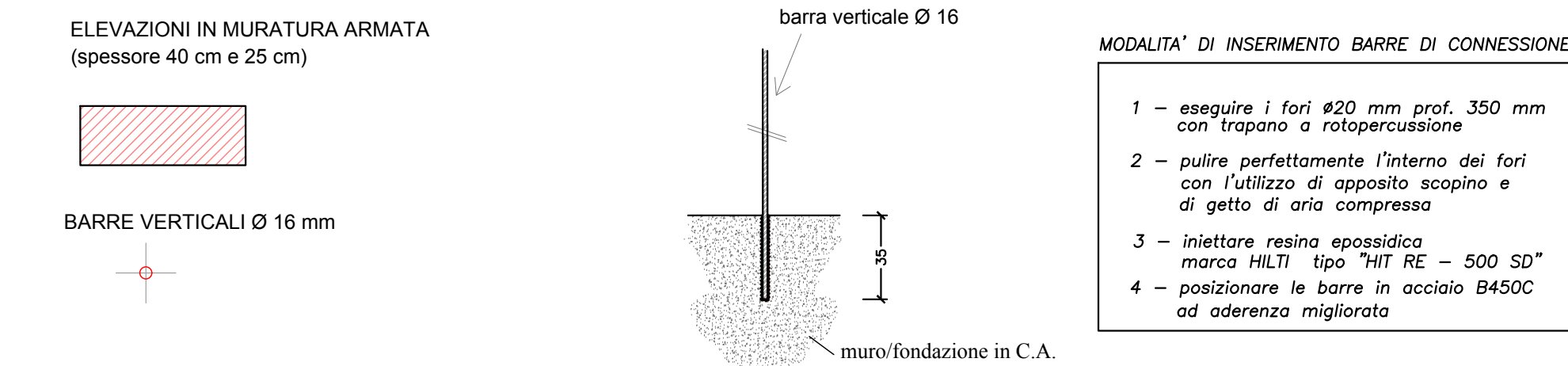



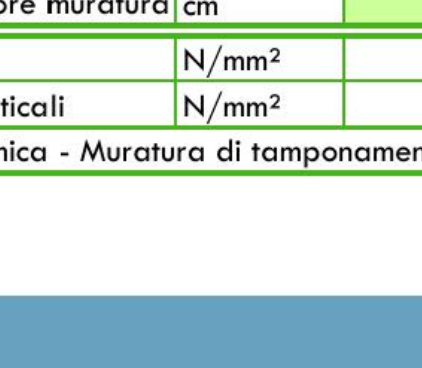
- L < 100 cm: 2 Ø 12 (appoggio min. 20 cm)
- 100 < L < 150 cm: 2 Ø 14 (appoggio min. 20 cm)
- L > 150 cm: 2 Ø 16 (appoggio min. 20 cm)

particolare connessioni barre:

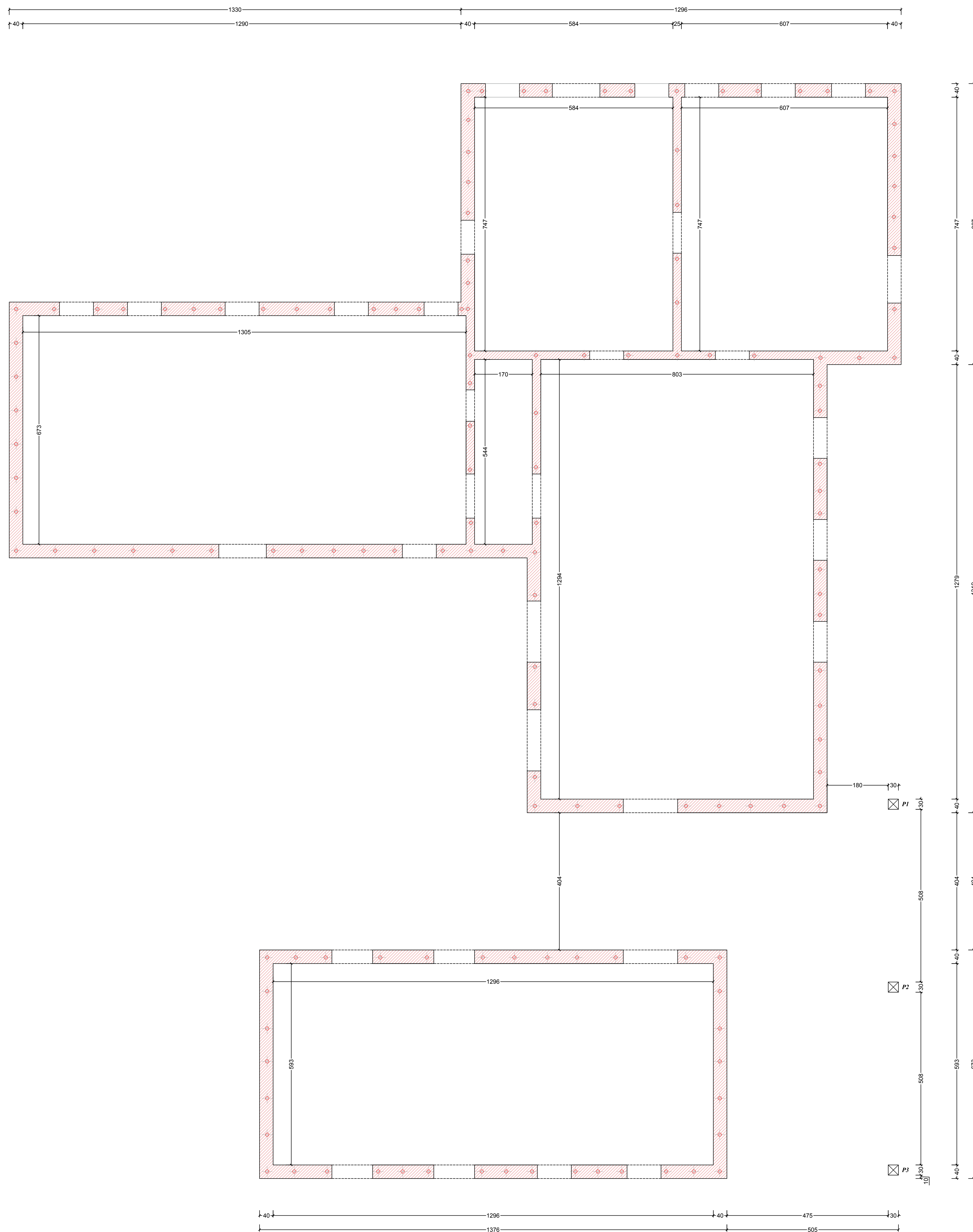


NOTE DI NORMA		PARTICOLARI D'ANGOLO muratura 40 cm			
Protezione fiamme d'attacco - NTClB		Pos.1 - primo corso	Pos.2 - secondo corso	Pos.3 - terzo corso	Pos.4 - quarto corso
<ul style="list-style-type: none"> - Diametro min. fiam verticali Ø 16 mm - Diametro staffe Ø 8 mm - Interspazi max fiam verticali 400mm - Interspazi max staffe orizzontali 400mm - Allontano staffe: 1 corso SI - 3 corsi NO 					
Prescrizioni mata di allest.: NTClB					
<ul style="list-style-type: none"> - Mata di confinamento MIB con una resistenza meccanica $m \geq 100\text{kg}/\text{cm}^2$ 					
Prescrizioni blocco di laterale - NTClB		Pos.1 - primo corso	Pos.2 - secondo corso	Pos.3 - terzo corso	Pos.4 - quarto corso
<ul style="list-style-type: none"> - Raturata $\leq 45\%$ - Dimensione blocco Portone horizontalmente PRO max 40x19,25 cm per muratura armata 40 cm - Dimensione blocco Portone 1900 Max 25x19,25 cm per muratura armata 25 cm - Categoria I 					
<ul style="list-style-type: none"> - Elementi speciali: <p>elementi con l'apposizione, dai blocchi interi, che consentono massima elasticità, ovvero dagli appositi cassetti.</p>					
NOTE DI "POSA"		Pos.1 - primo corso	Pos.2 - secondo corso	Pos.3 - terzo corso	Pos.4 - quarto corso
<p>Per una corretta posa si segue le seguenti procedure:</p> <ol style="list-style-type: none"> 1) Individuare il primo corso di blocchi nel sequente livello; 2) Individuare la spalla (ossia il mezzo giro angolare, nelle spallate e negli avvezzi interni o esterni); 3) Individuare i tasselli fissati all'interno; 4) Inserire l'armatura verticale, prima esecuzione del filo, in corrispondenza dei punti previsti nel progetto. 					
PARTICOLARI SPALLETTA muratura 25 cm		Pos.1 - primo corso	Pos.2 - secondo corso	Pos.3 - terzo corso	Pos.4 - quarto corso
PARTICOLARI SPALLETTA muratura 40 cm		Pos.1 - primo corso	Pos.2 - secondo corso	Pos.3 - terzo corso	Pos.4 - quarto corso

Caratteristiche blocchi Poroton per muratura portante armata

2400SC Normablock Più CAM S40 M.A.			
Stabilità:	Via Bindino, 8 - 26029 - Soncino (CR)		
Lunghezza	cm	25	
Larghezza	cm	40	
Altezza	cm	19	
Percentuale di foratura		≤ 45%	
Peso dell'elemento	Kg	17,0	
Pezzi per pacco		32	
Peso pacco	Kg	548	
Spessore muratura	cm	40	
Pezzi al m²		19,0	
Pezzi al m³		48,0	
		Spessore muratura (cm)	40
Resistenza media a compressione nella direzione dei carichi verticali	N/mm²		11,0
Resistenza media a compressione nella direzione ortogonale ai carichi verticali	N/mm²		3,0
Compo d'impiego	Muratura portante armata o ordinaria in zona sismica - Muratura di tamponamento		

scala 1:50



1) CALCESTRUZZO

secondo prospetto C4.1.P.13.3 Circolare n°7/19 e DM 17/01/18

– Classe di resistenza secondo DM 17/01/18, UNI 11104/2004 + UNI 206-1 : C 30/37

– Rapporto massiccio acqua/cemento : A/C = 0,55

– Consistenza secondo DM 17/01/18, UNI 11104/2004 + UNI 206-1 : S4

– Classe di esposizione secondo DM 17/01/18, UNI 11104/2004 + UNI 206-1: XC3 (interni con umidità moderata ed esterni ripartiti dalla pioggia)

– Diametro massiccio inerte : ϕ = 25 mm

2) ACCIAIO ARMATURE tipo B 450 C

3) CILINDRO TYPICO

secondo prospetto C4.1.P.13.3 Circolare n°7/19 e DM 17/01/18

– CLASSE DI ESPOSIZIONE XC3 E CLS TYPICO C28/35 : d = 30 mm

SCHEMA CILINDRO E ELEMENTI IN C.A.

cilindrino minimo misurato al netto della tolleranza di posa (10 mm)

**INTERVENTO DI REALIZZAZIONE NUOVO CENTRO DIURNO PER ANZIANI
"IL SOLE D'INVERNO"**
Comune di Vigolzone (PC) - CUP: J75E25000160004



Committente: COMUNE DI VIGOLZONE <small>viale Saraceni, 14 - 28020 Vigolzone (PV) e.f. 0039982028</small>		visto ed approvato:	
Progetto: Ufficio Tecnico Comune di Vigolzone		Il Tecnico:	
STUDIO TECNICO Ing. Silvio Carini <small>viale della pace, 12/10 - 28021 Vigolzone (PV) Tel/Fax: 0322/71710 - mobile 330.288911 e-mail: ing.carini@studioct.it - ing.carini@comune.vigolzone.pv.it</small>		Il Tecnico:	
Oggetto elaborato:		Fase: Elaborato:	
ELEVAZIONI IN MURATURA ARMATA PLANIMETRIA E DETTAGLI COSTRUTTIVI		ESE 6.3	
REV.	DATA	DESCRIZIONE	
00	novembre 2025	EMESSO PER APPROVAZIONE DEL PROGETTO ESECUTIVO	
01			
02			
redatto:		controllato: Ing. Carini	note: